

ZF03-S1

无线水表抄表模块 使用说明书



上海兆富通信技术有限公司

Shanghai Zhaofu Communication Technology Co.,LTD

ZF03-S1 无线水表抄表模块 使用说明书



ZF03-S1无线水表抄表模块

● 产品简介：

无线水表抄表模块是我公司最新研发的ZF03系列产品，其晶体稳频，内置数字锁相环，发送频率为433MHz(亦可根据用户需要进行更改)；低功耗微发射功率，费用低，发射功率为10mW，平时处于极其省电的半休眠状态。无线抄表时，无线抄表手抄机首先向无线水表发送最长达3S的无线唤醒信号，将电表内的无线模块从半休眠状态唤醒，然后无线抄表手抄机发送抄表命令进行抄表；系统稳定，抄表成功率高，每一个模块具有唯一的ID号，无线抄表手抄机通过该ID可精确找到用户信息。

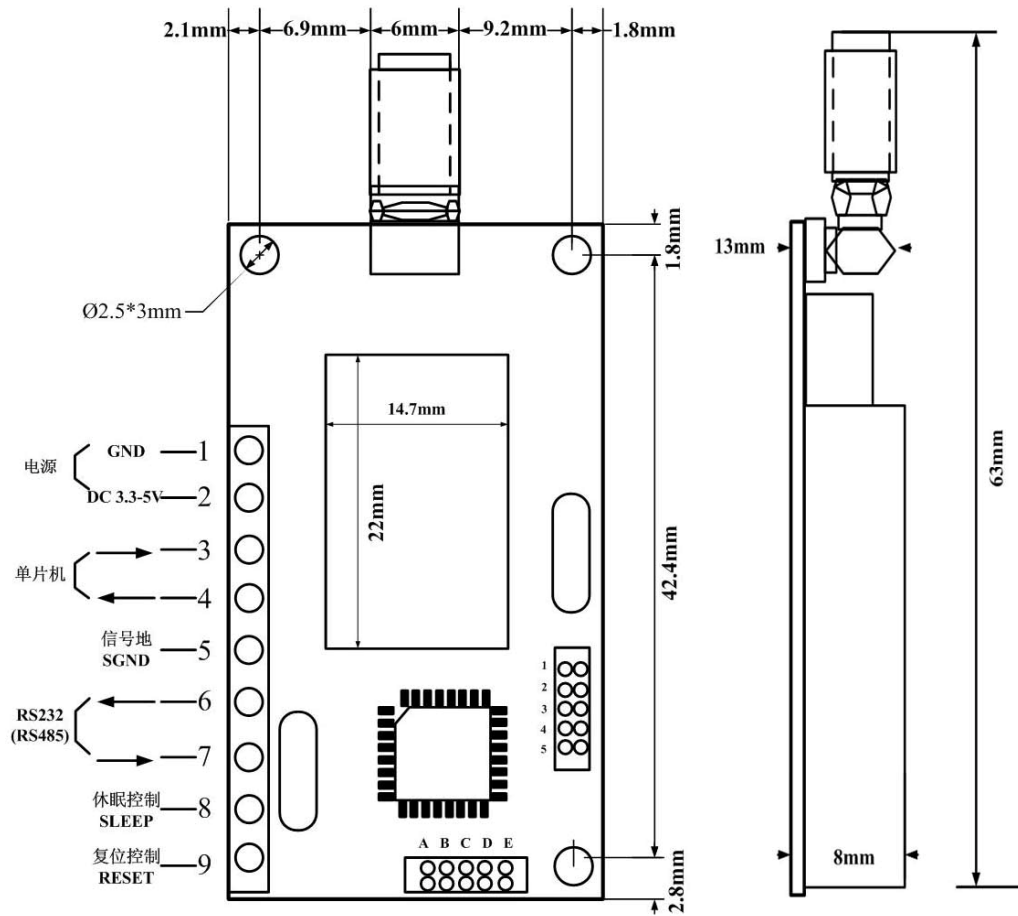
● 主要应用场所：

水、电、煤气等计量表的无线抄表

● 无线水表模块的主要参数：

1. 频段： 433M ISM 频段内
2. 通信方式： GFSK 半双工
3. 波特率： 9600bps
4. 输出功率： 10mW
5. 电源： 直流 3.3V-5V
6. 发射电流： 35 mA

产品尺寸如图（一）所示：



图（一）接口与尺寸

● 连接器说明：

模块提供一个9 针的连接器，使用的有4个引脚，如图（二）所示，连接器的定义及连接方法如下表：

序号	模块端	说明	电平	连接终端
1	GND	电源地		电源地
2	VCC	电源正（DC）	+3.7V	
5	SGND	信道地		与干簧管负相连
8	INTERRUPT	模块中断控制（输入）		与干簧管正相连

图（二）

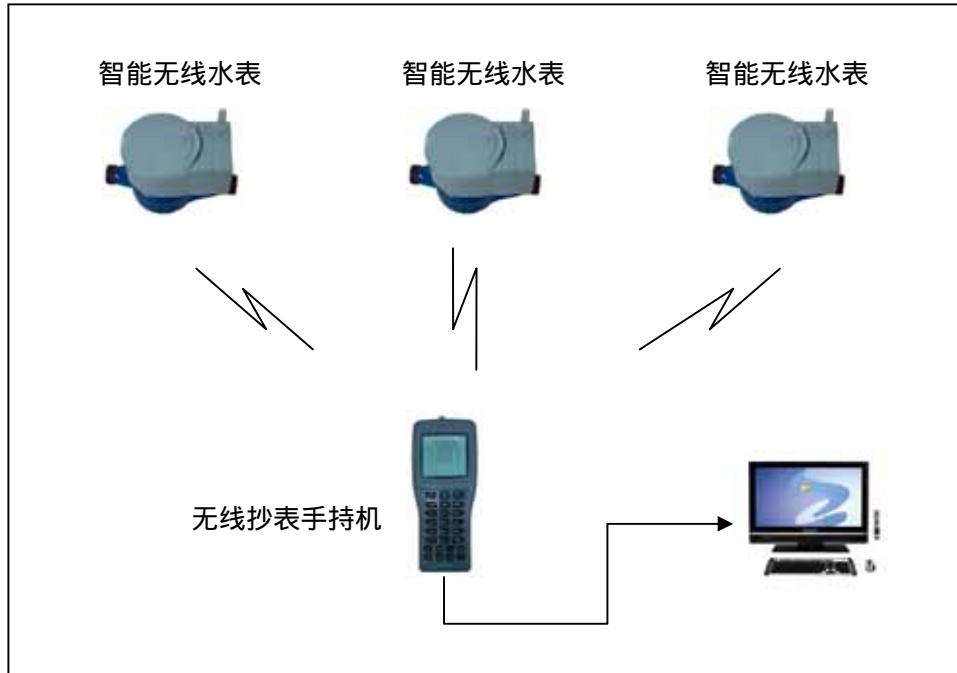
通信接口说明

模块与干簧管采集器连接：

干簧管的负端连无线模块的SGND (PIN5)；

干簧管的正端连无线模块的INTERRUPT (PIN8)；

模块与干簧管连接，水表齿轮每转动一圈，干簧管导通一次并产生一个中断，通过水表转的圈数计算用水量。连接示意图如图(三)所示



图(三) 无线水表连接示意图

天线说明

我公司有多种天线供客户选择，客户可以根据自己的需要选择适当的天线，或者客户定货时说明自己的环境要求，我方可以为客户选择合适的天线。天线实物如图(四)所示。无特殊要求和说明，所配天线为ZF21-3.0A



图(四) 天线实物图

● 技术支持及售后服务

我公司免费为用户使用和二次开发提供良好的技术支持；并提供一年保修，终身维护的售后服务。为满足客户不同的结构需要，我公司也可以为用户特别设计更小尺寸或不同形状的产品，还可以根据客户的需求编写特定场合的通信协议。

上海兆富通信技术有限公司

地址：上海沪太路799号新慧谷科技园2号楼108室

电话：021-51822509 021-51822510 021-51822511

传真：021-51822513

网址：www.china-rf.com

邮箱：zhaofu@china-rf.cn